

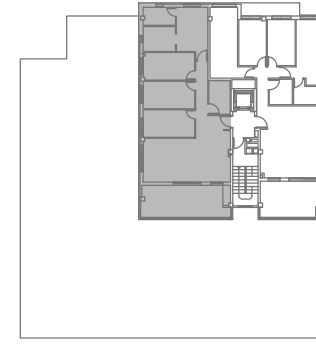
**PLANTA 4º A 7º
VIVIENDA 1**



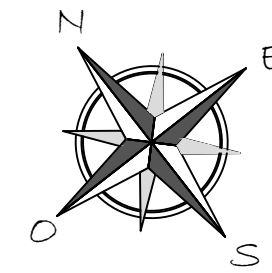
CUADRO DE SUPERFICIES

SALÓN-COMEDOR-COCINA	32.00 M ²
DORMITORIO 1	16.15 M ²
DORMITORIO 2	9.90 M ²
DORMITORIO 3	9.90 M ²
DORMITORIO 4	9.90 M ²
BAÑO 1	5.05 M ²
BAÑO 2	4.05 M ²
DISTRIBUIDOR	3.56 M ²
TERRAZA (50%)	10.00 M ²
SUPERFICIE ÚTIL TOTAL	100.51 M²
TERRAZA (100%)	20.00 M ²

LOCALIZACIÓN

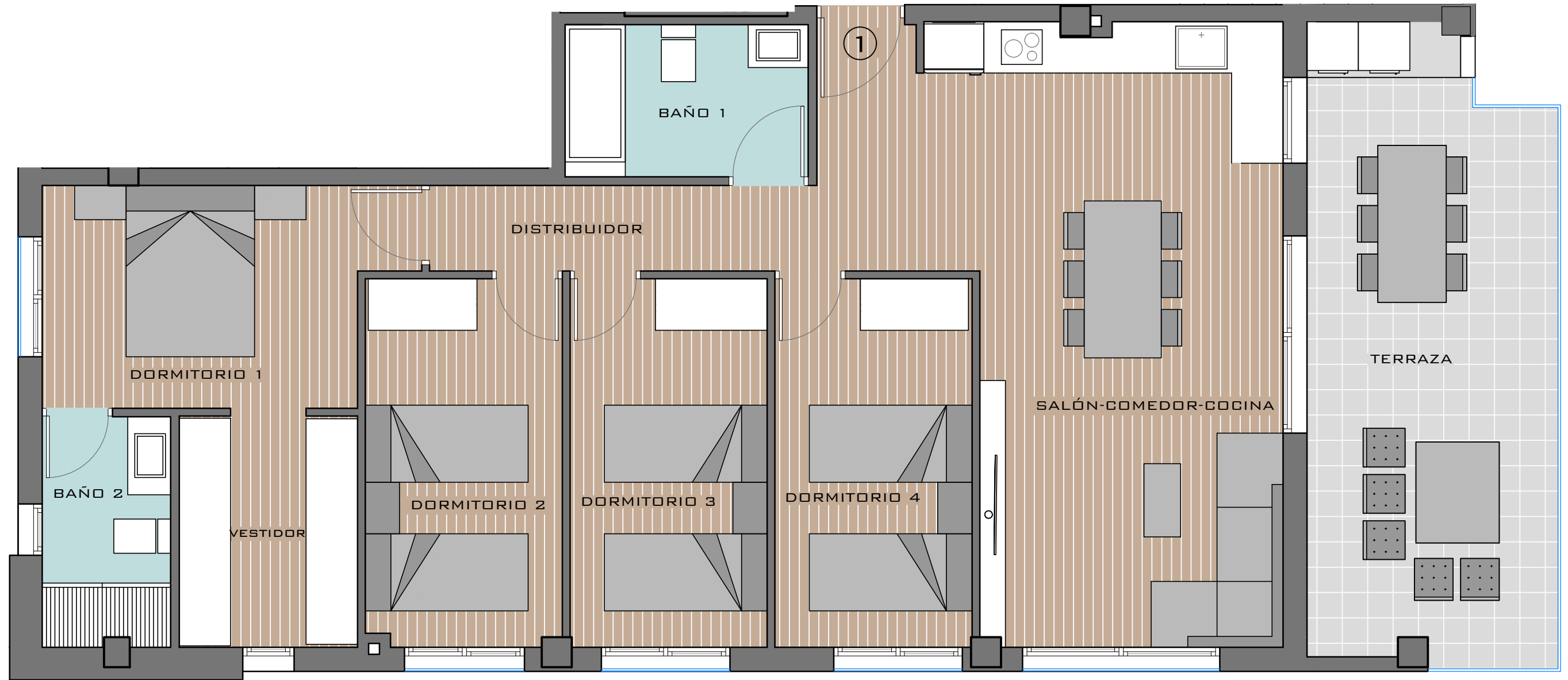


ORIENTACIÓN



E: 1/50

**EDIFICIO DE 14 VIVIENDAS, 2 LOCALES,
GARAJE, TRASTEROS Y PISCINA COMUNITARIA**



NOTA: Este plano queda sujeto a las modificaciones que sean necesarias a requerimiento municipal y exigencias administrativas, legales, jurídicas o técnicas que juzgue conveniente la dirección facultativa.
Todo el mobiliario reflejado en el plano no es objeto de contrato.