

**PLANTA 2º Y 3º  
VIVIENDA 1**

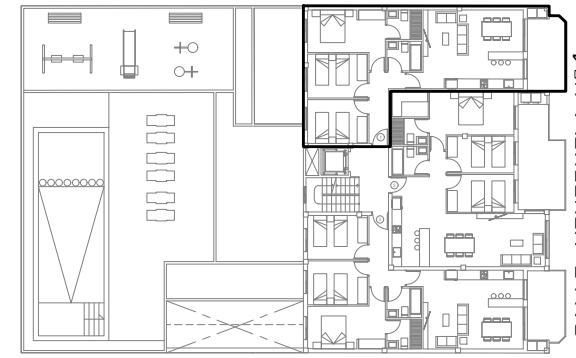


EDIFICIO DE 10 VIVIENDAS, LOCAL, GARAJE Y TRASTEROS Y URBANIZACIÓN CON PISCINA.

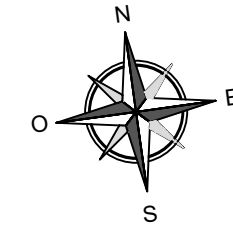
**CUADRO DE SUPERFICIES**

SALÓN-COMEDOR-COCINA	30.33 M <sup>2</sup>
DORMITORIO 1	13.46 M <sup>2</sup>
DORMITORIO 2	9.81 M <sup>2</sup>
DORMITORIO 3	9.81 M <sup>2</sup>
BAÑO 1	3.78 M <sup>2</sup>
BAÑO 2	3.78 M <sup>2</sup>
RECIBIDOR	3.70 M <sup>2</sup>
DISTRIBUIDOR	2.20 M <sup>2</sup>
TERRAZA (50%)	5.51 M <sup>2</sup>
<b>SUPERFICIE ÚTIL TOTAL</b>	<b>82.38 M<sup>2</sup></b>
TERRAZA (100%)	11.03 M <sup>2</sup>

**LOCALIZACIÓN**

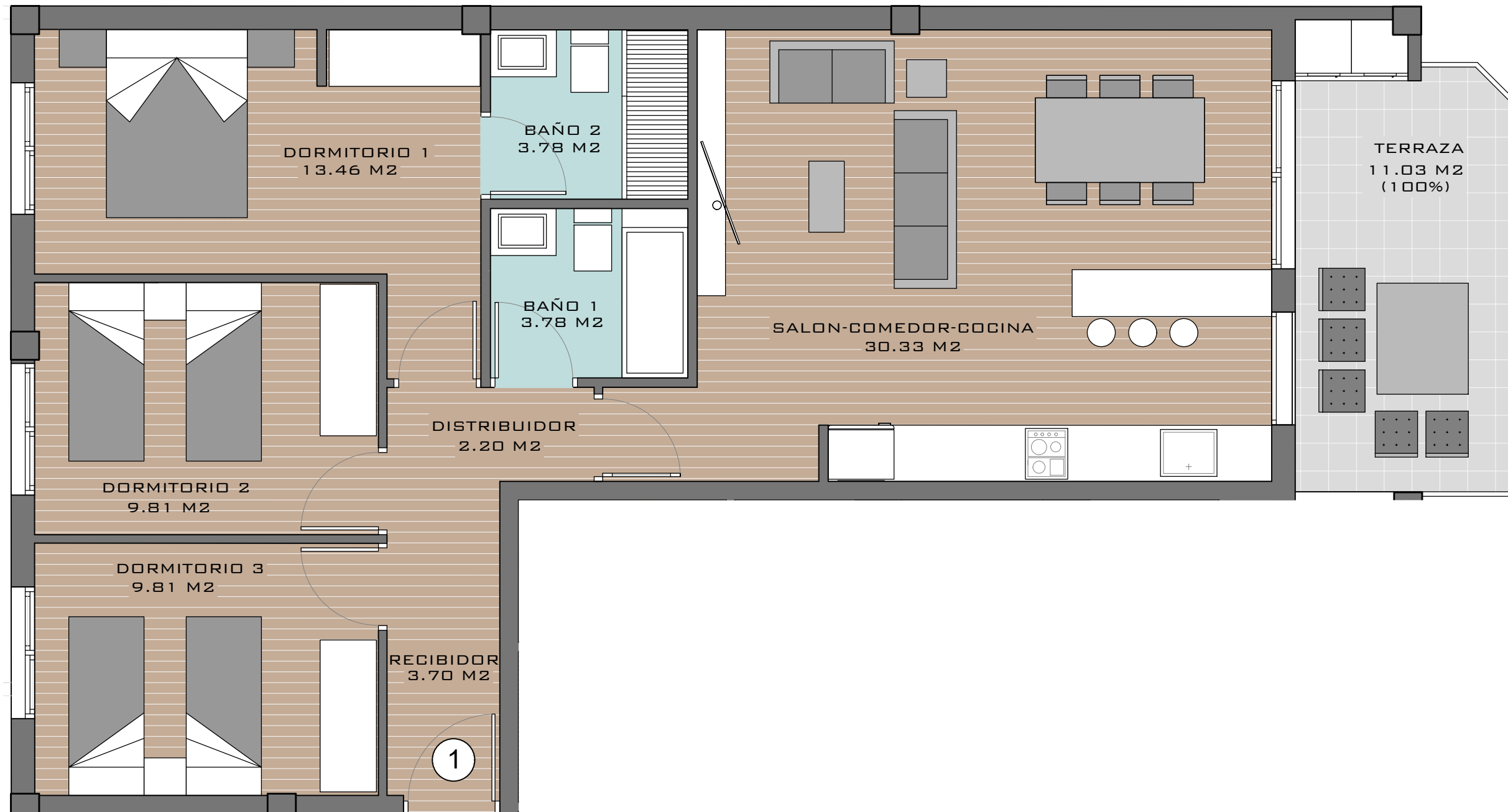


**ORIENTACIÓN**



[www.promocionescorial.com](http://www.promocionescorial.com)

**E: 1/50**



NOTA: Este plano queda sujeto a las modificaciones que sean necesarias a requerimiento municipal y exigencias administrativas, legales, jurídicas o técnicas que juzgue conveniente la dirección facultativa.  
Todo el mobiliario reflejado en el plano no es objeto de contrato.