

**PLANTA 2º Y 3º
VIVIENDA 2**



EDIFICIO DE 10 VIVIENDAS, LOCAL, GARAJE Y TRASTEROS Y URBANIZACIÓN CON PISCINA.

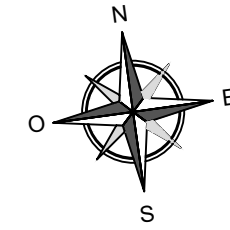
CUADRO DE SUPEFICIES

SALÓN-COMEDOR-COCINA	37.70 M ²
DORMITORIO 1	17.58 M ²
DORMITORIO 2	9.33 M ²
DORMITORIO 3	9.33 M ²
BAÑO 1	3.85 M ²
BAÑO 2	3.52 M ²
RECIBIDOR	0.00 M ²
DISTRIBUIDOR	1.54 M ²
TERRAZA (50%)	8.65 M ²
SUPERFICIE ÚTIL TOTAL	91.50 M²
TERRAZA (100%)	17.30 M ²

LOCALIZACIÓN

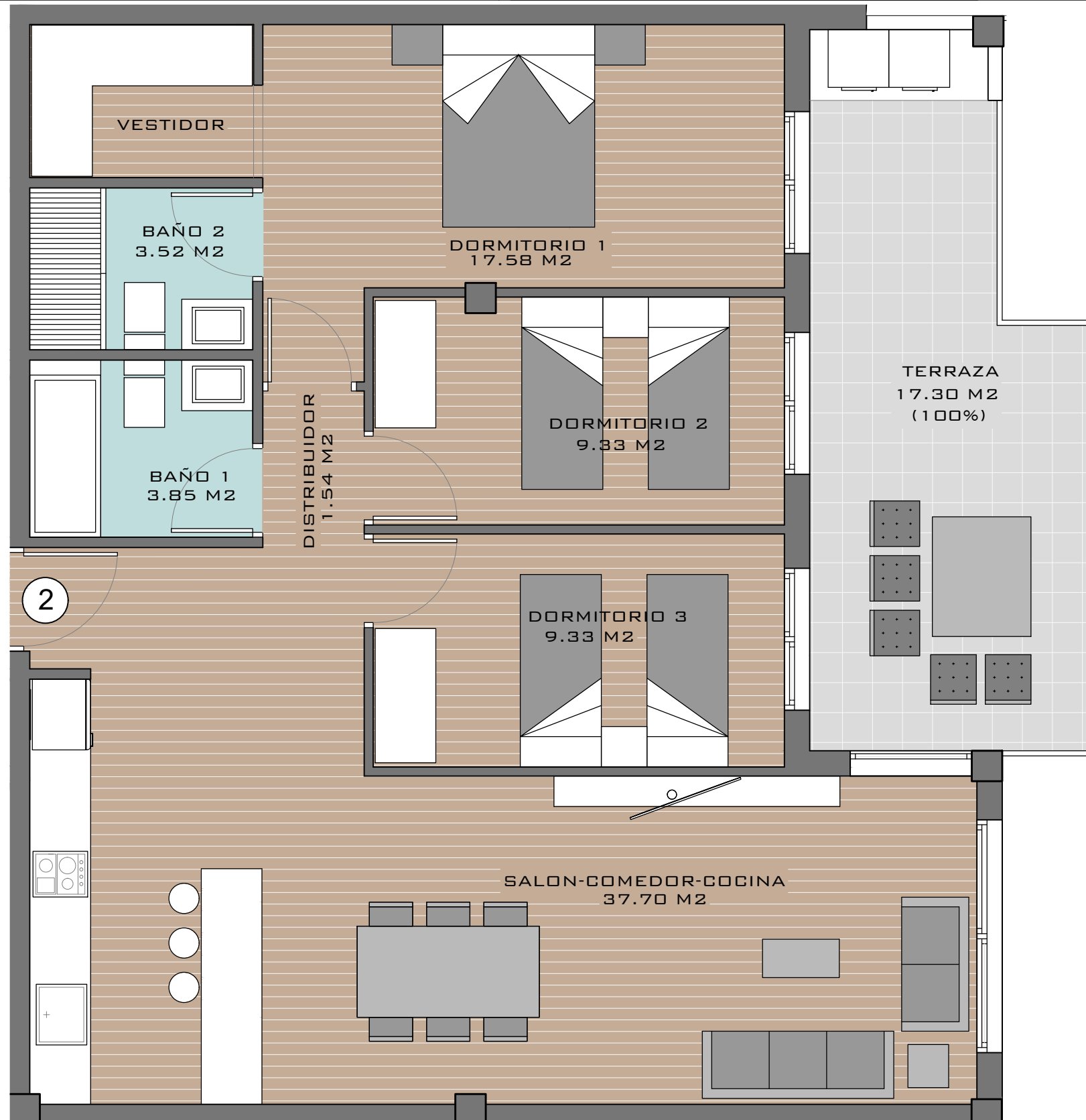


ORIENTACIÓN



www.promocionescorial.com

E: 1/50



NOTA: Este plano queda sujeto a las modificaciones que sean necesarias a requerimiento municipal y exigencias administrativas, legales, jurídicas o técnicas que juzgue conveniente la dirección facultativa. Todo el mobiliario reflejado en el plano no es objeto de contrato.