

**PLANTA 2º Y 3º  
VIVIENDA 3**



EDIFICIO DE 10 VIVIENDAS, LOCAL, GARAJE Y TRASTEROS Y URBANIZACIÓN CON PISCINA.

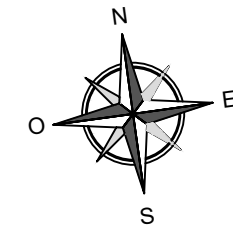
**CUADRO DE SUPEFICIES**

|                              |                            |
|------------------------------|----------------------------|
| SALÓN-COMEDOR-COCINA         | 30.33 M <sup>2</sup>       |
| DORMITORIO 1                 | 13.46 M <sup>2</sup>       |
| DORMITORIO 2                 | 9.81 M <sup>2</sup>        |
| DORMITORIO 3                 | 9.81 M <sup>2</sup>        |
| BAÑO 1                       | 3.78 M <sup>2</sup>        |
| BAÑO 2                       | 3.78 M <sup>2</sup>        |
| RECIBIDOR                    | 3.70 M <sup>2</sup>        |
| DISTRIBUIDOR                 | 2.20 M <sup>2</sup>        |
| TERRAZA (50%)                | 5.51 M <sup>2</sup>        |
| <b>SUPERFICIE ÚTIL TOTAL</b> | <b>82.38 M<sup>2</sup></b> |
| TERRAZA (100%)               | 11.03 M <sup>2</sup>       |

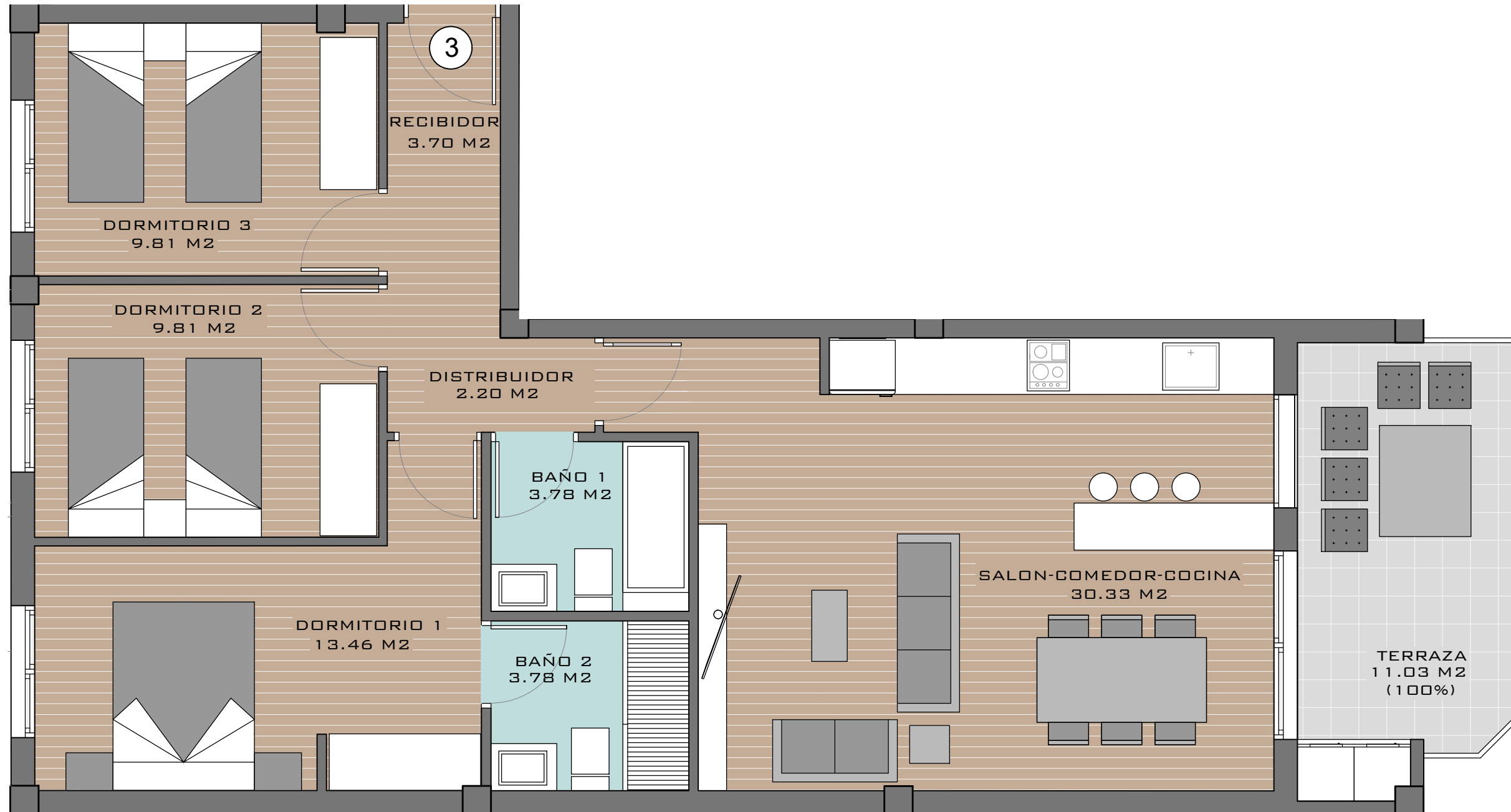
**LOCALIZACIÓN**



**ORIENTACIÓN**



**E: 1/50**



NOTA: Este plano queda sujeto a las modificaciones que sean necesarias a requerimiento municipal y exigencias administrativas, legales, jurídicas o técnicas que juzgue conveniente la dirección facultativa.  
Todo el mobiliario reflejado en el plano no es objeto de contrato.